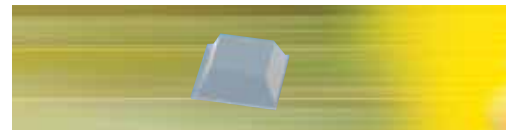
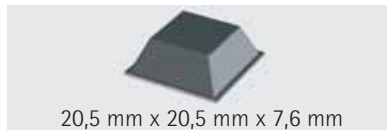




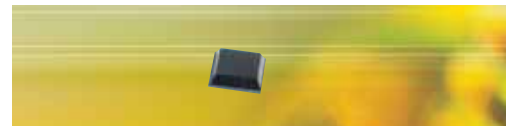
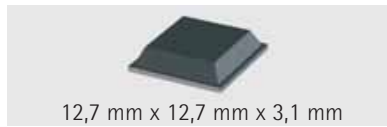
Gerätefüße, selbstklebend

- rutschfest, dauerelastisch

RAL 7001 silbergrau 615-033	RAL 9005 tiefschwarz 615-034
---	--



RAL 8025 blassbraun 615-031	RAL 9005 tiefschwarz 615-036
---	--



RAL 9005 tiefschwarz 615-035
--



Gerätefuß, einclipsbar

- dauerelastisch
- extrem rutschfest

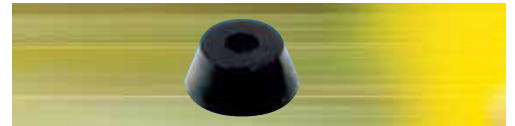
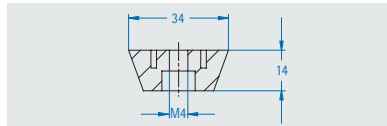
weiß 615-050



Gerätefüße, anschraubbar

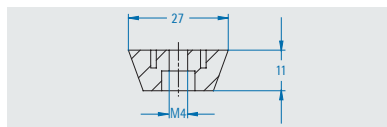
- anschraubbar mittels Schraube M 4x16
- annietbar mittels Blindniete ø 4x16

schwarz 615-003



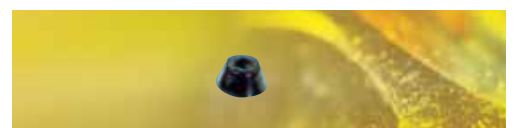
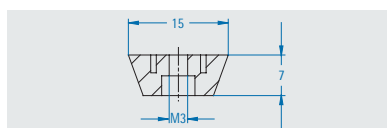
- anschraubbar mittels Schraube M 4x12
- annietbar mittels Blindniete ø 4x12

schwarz 615-002



- anschraubbar mittels Schraube M 3x10
- annietbar mittels Blindniete ø 3x8

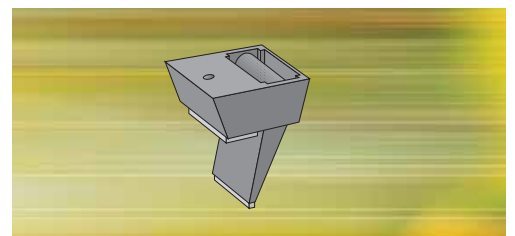
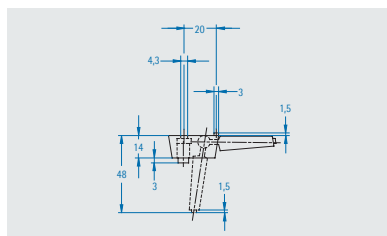
schwarz 615-001



Aufstellfuß, einklappbar

- in beiden Lagen fest einrastbar
- durch Schrägstellung vorteilhafter Sichtwinkel auf Gehäusefront
- rutschfest in beiden Lagen durch abriebfeste, säurebeständige Gummieinlage

schwarz 615-014



Standfuß

- kombinierbar mit einklappbarem Aufstellfuß 615-014

schwarz 615-017

